

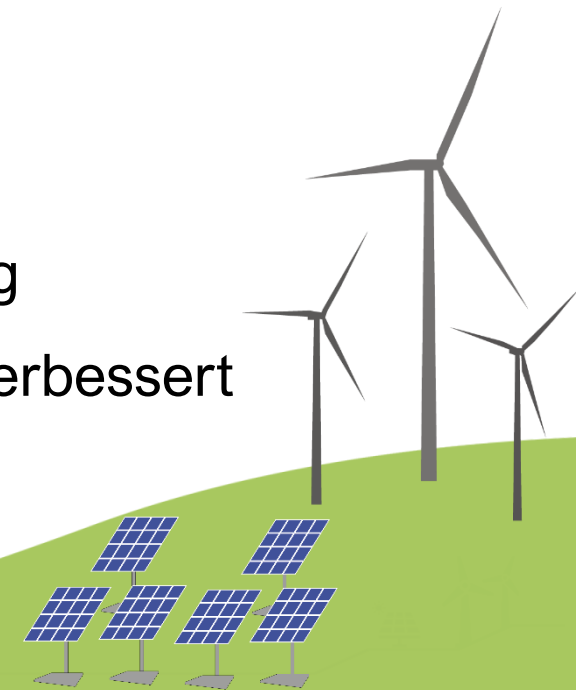
Planungsoffensive Erneuerbare Energien im Zollernalbkreis – wie planen wir?

Dr. Dirk Seidemann (Verbandsdirektor Regionalverband Neckar-Alb)

Gartenschau Balingen: Energiewende-Dialog 2023
Erneuerbare Energien in der Region Neckar-Alb: Wo wollen wir hin?

Worum geht's?

- Beschleunigung des Ausbaus der Erneuerbaren Energien durch Bund und Land (Ergebnis Wahlen 2021 / Energiekrise durch Ukrainekrieg)
 - Steigerung des Anteils Erneuerbare Energien am Bruttostromverbrauch bis 2030 auf mindestens 80 %
 - Gesetzliche Änderungen auf Bundes- und Landesebene
 - Wind-an-Land-Gesetz
 - Klimaanpassung und Klimaschutzgesetz Baden-Württemberg
- Task Force Erneuerbare Energien des Landes BW (ab Okt. 2021) verbessert Rahmenbedingungen



Ausbau Erneuerbarer Energien beschleunigen

Änderung EEG

Ausbau der Erneuerbaren Energien im überragenden öffentlichen Interesse

- Positivplanung anstatt Ausschlussplanung
- Erleichterungen im Bereich Artenschutz/Landschaftsschutz
- Flächenvorgaben „mit Sanktionen“ für Windenergie



Bildquelle: Unsplash

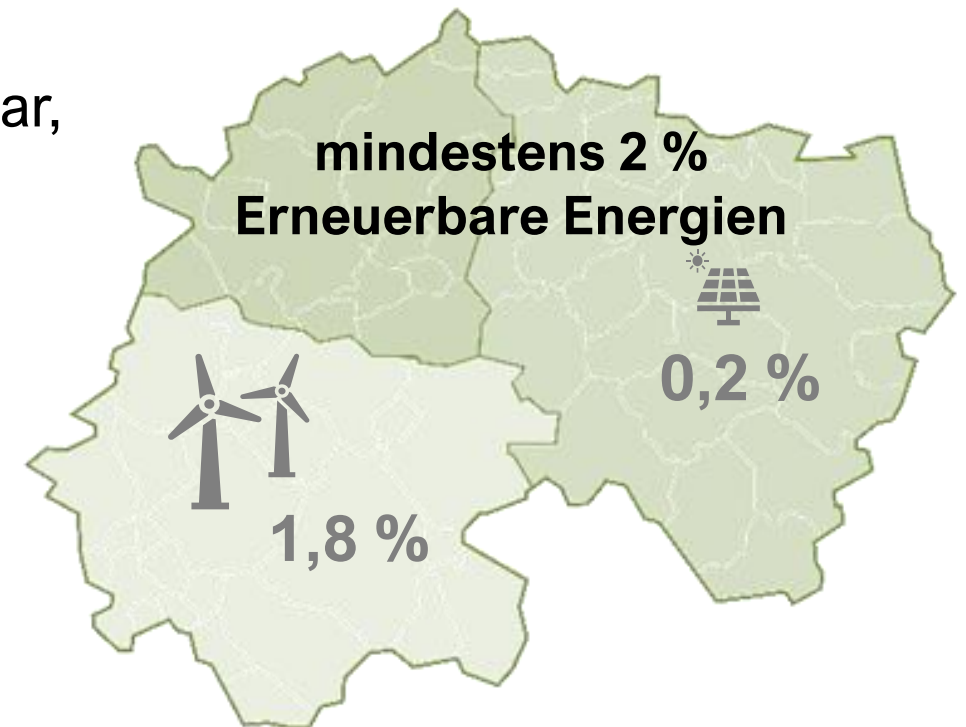


Bildquelle: Unsplash



Flächenvorgaben von Bund und Land

- Wind-an-Land-Gesetz (2022)
 - Flächenziel: 1,8 % Fläche für Wind in Baden-Württemberg
- Klimaschutzgesetz Baden-Württemberg (2023)
 - Flächenziel: 2 % Regionsfläche für Wind und Solar, davon 1,8 % Wind (4.500 ha) und 0,2 % Freiflächen-PV (500 ha)



Nicht-Erreichen des Flächenziels bedeutet keine kommunale Steuerung der Standorte



Erneuerbare Energien „Neuer Rahmen“

Wind-an-Land Gesetz: Änderung BauGB

Ausschlusswirkung Neuregelung § 249 BauGB

1,8 % Flächenziel erreicht?

In BW: Ziel muss auf Ebene der Regionalplanung erreicht werden

ja

nein

§ 249 Abs. 2 BauGB

§ 249 Abs. 7 BauGB

Praktisch keine WEA
außerhalb
Windenergiegebieten möglich
(§ 35 Abs. 2 BauGB)*

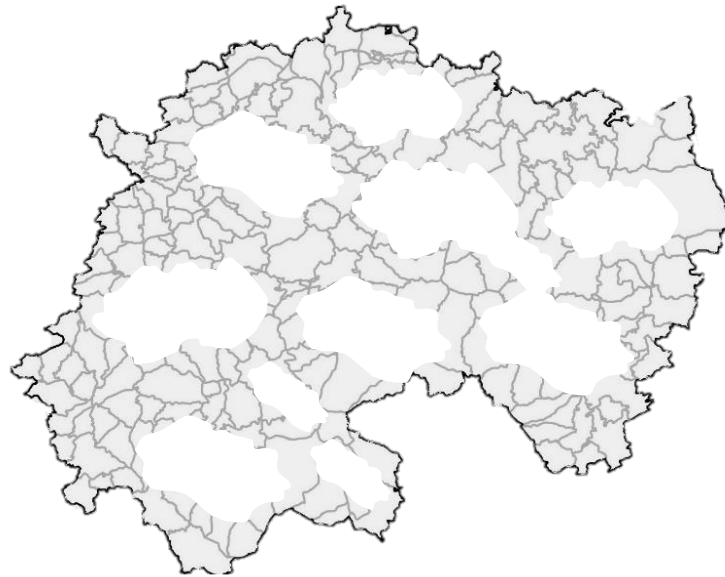
„Super-Privilegierung“
Verlust jeglicher räumlicher
Steuerungsoption
(regional & kommunal!)



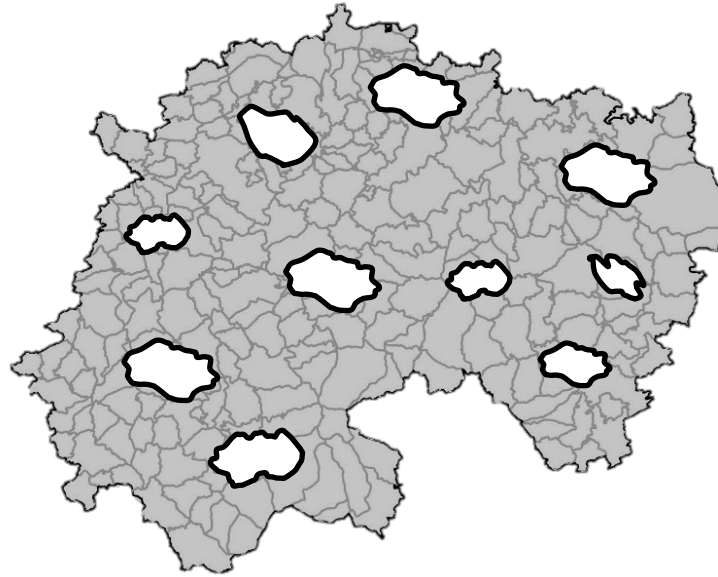
* Kann, sofern raumordnerisch verträglich,
durch Bauleitplanung ermöglicht werden

Von den Suchräumen zu Vorranggebieten

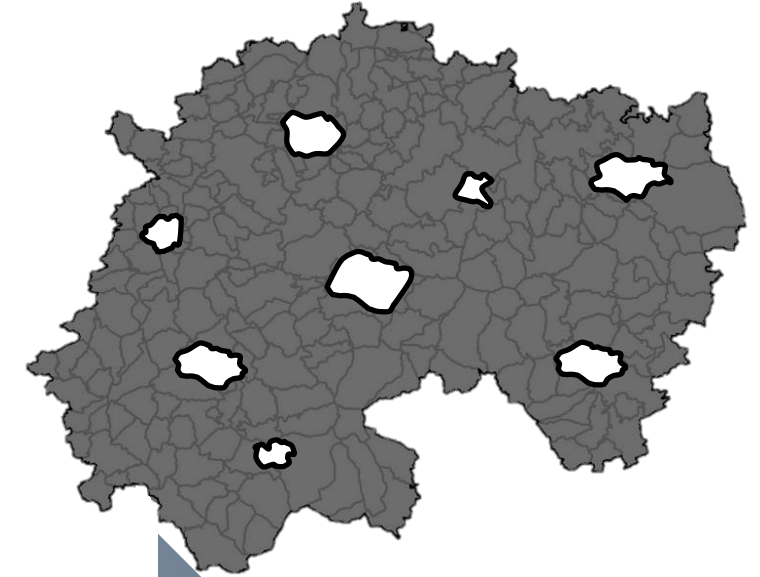
Suchräume



Vorranggebiete Entwurf



Beschlossene Vorranggebiete



Suchraumkulisse

Anhörungsentwurf

Satzungs-
beschluss

Informelle Beteiligung
ab April '23

Gesetzliche Beteiligung
ab Jan '24

03/2023

12/2023

9/2025

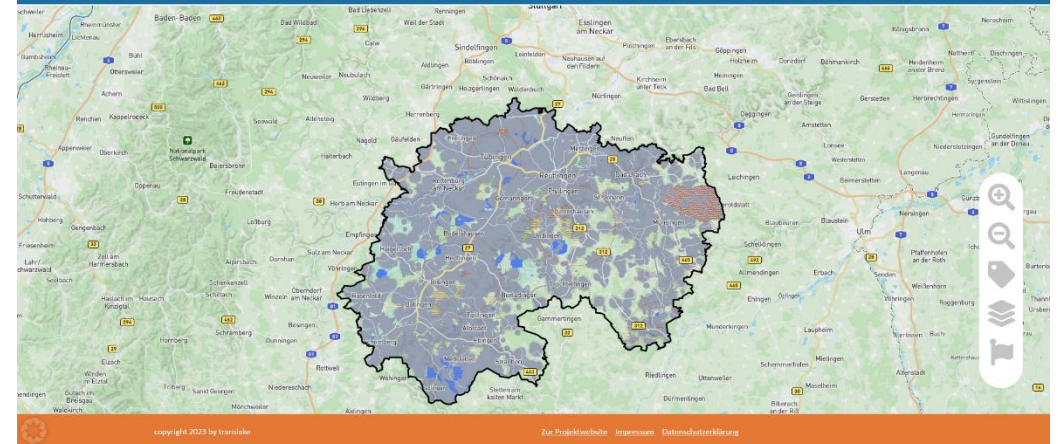
Seit 2022 enge Abstimmung mit Kreisverbänden Gemeindetag!



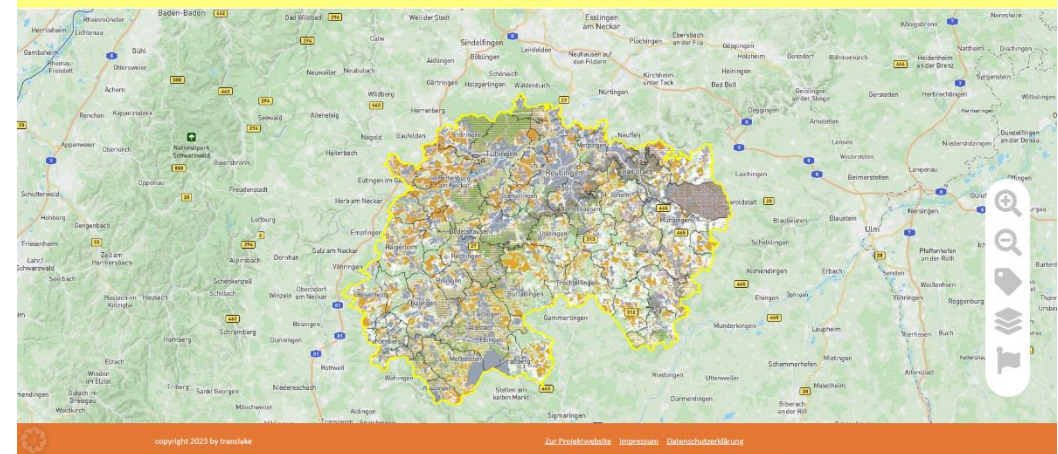
Informelle Beteiligung

- Öffentliche Veranstaltung am 4. April 2023, die auch Online gestreamt wurde, Aufnahme ist unter www.rvna.de verfügbar
- Gemeinderatssitzungen/Bürgerinfo für 21 Kommunen, 4 weitere stehen aus
- Online über Beteiligungstool „Mitmap“ und schriftlich/E-Mail ca. 300 Rückmeldungen
- hohe Resonanz in Presse

Der Regionalverband Neckar-Alb bedankt sich für Ihre zahlreichen Anregungen! Das Projektteam des Regionalverbands Neckar-Alb nimmt Ihre Anregungen in den Planungsprozess mit auf. Die ersten Entwürfe zu konkreten Gebietsabgrenzungen liegen Ende des Jahres vor. Informationen über den weiteren Planungsprozess erhalten Sie regelmäßig unter www.rvna.de



Der Regionalverband Neckar-Alb bedankt sich für Ihre zahlreichen Anregungen! Das Projektteam des Regionalverbands Neckar-Alb nimmt Ihre Anregungen in den Planungsprozess mit auf. Die ersten Entwürfe zu konkreten Gebietsabgrenzungen liegen Ende des Jahres vor. Informationen über den weiteren Planungsprozess erhalten Sie regelmäßig unter www.rvna.de



Wie kommen wir zu Flächen Wind/Solar?

Ausschlussflächen:

- Alle Flächen, die Wind-/Solarenergiegebiete faktisch oder gesetzlich ausschließen

Prüfflächen:

- Flächen in denen Kriterien geprüft werden müssen, um Wind-/Solarenergiegebiete festlegen zu können

Eignungskriterien:

- Ausreichendes Windangebot / Solareinstrahlung
- Flächengröße



Wind: Suchraumkulisse Region Neckar-Alb

Bisher berücksichtigte Kriterien

Ausreichendes Windangebot (größer 190 W/m²)

Klarer Ausschluss:

- Infrastruktur- und Siedlungsfläche inkl. Vorsorgeabstände
- Naturschutz

Prüfflächen:

- Erweiterte Siedlungsvorsorgeabstände (750 - 1000m)
- Fachbeitrag Artenschutz (LUBW)
- Pflegezone des Biosphärengebietes
- FFH-Gebiete (Prüfflächen)
- Vogelschutzgebiet
- Landschaftsschutzgebiete (ohne Natura 2000)

Noch nicht berücksichtigte Kriterien

- Behördlicher und privater Richtfunk
- Militärische Belange
- Anlageschutzbereiche von Funk- und Navigationsanlagen
- Generalwildwegeplan
- Artenschutz (Sonderstatusarten außerhalb Fachbeitrag Artenschutz, z.B. Raubwürger)
- und weitere

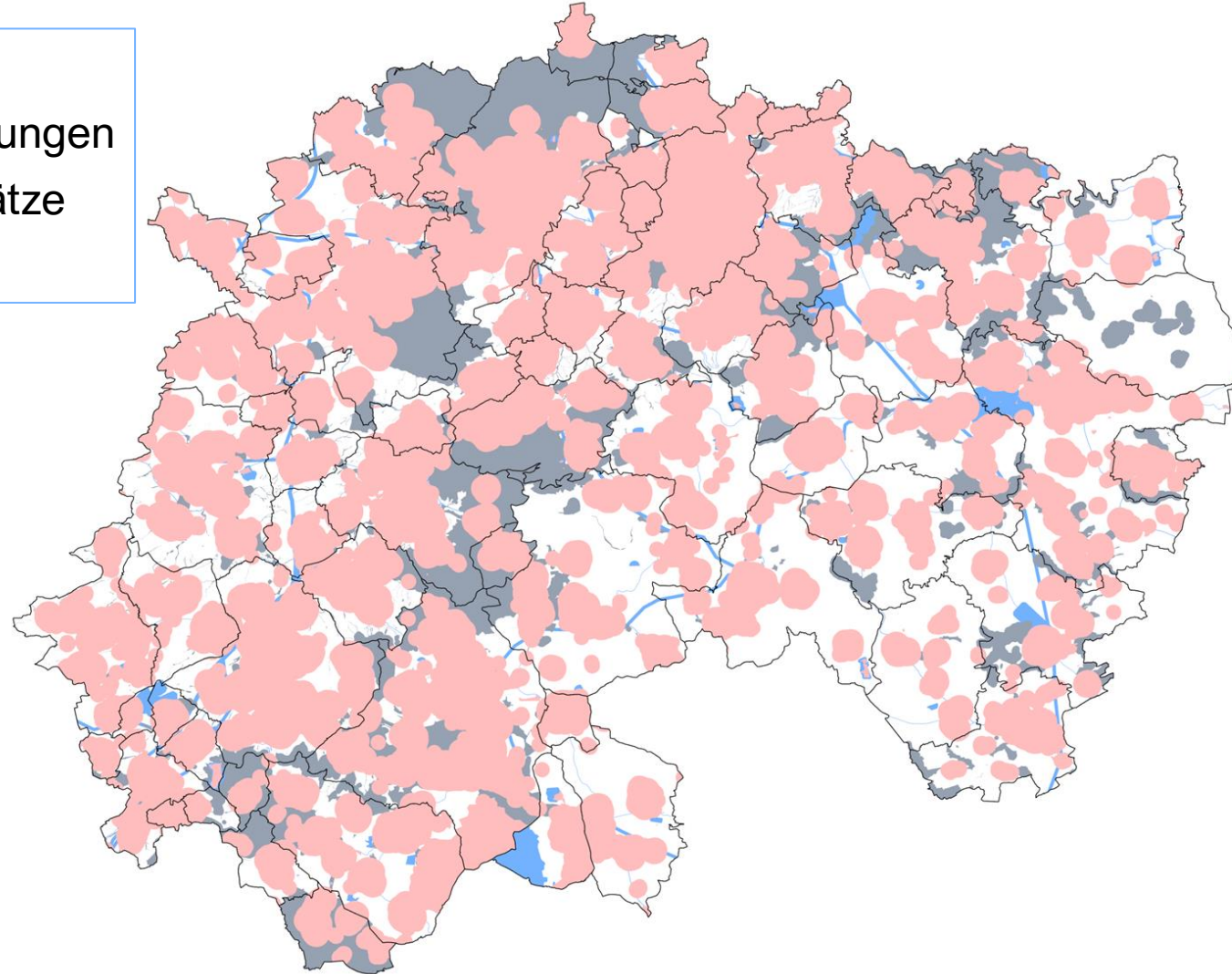


Wind Suchraumkarte

Ausschluss: Siedlung, Infrastruktur und Naturschutz

- Straßen
- Hochspannungsleitungen
- Platzrunden Flugplätze
- Rohstoffabbau

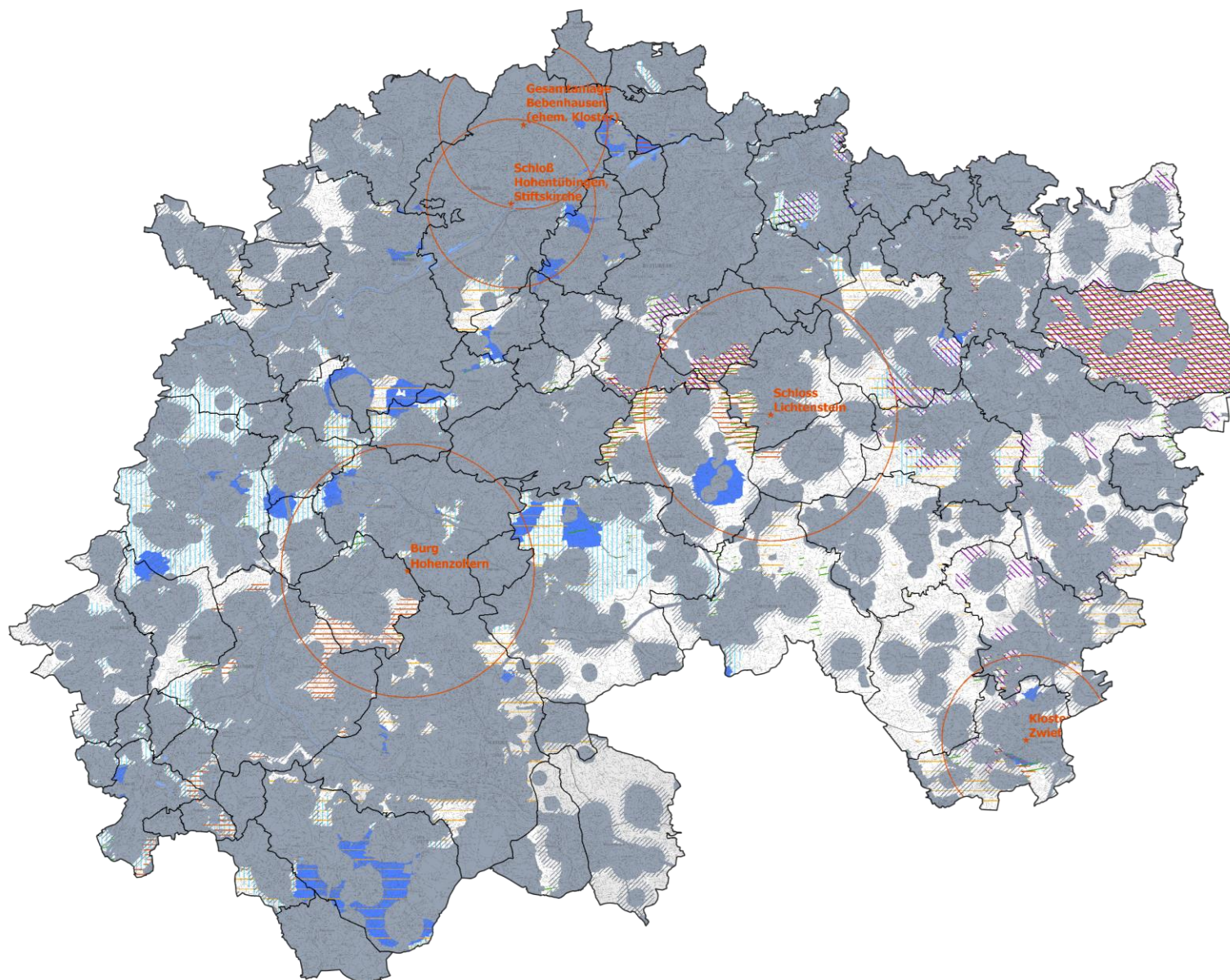
- Wohngebiete
- Mischgebiete
- Wohnen im Außenbereich
- Gewerbe- und Industriegebiete
- Gemeinbedarf
- Sonderflächen



- Naturschutzgebiete
- Biotop
- Kernzone Biosphärengebiet
- Windkraftsensible Natura 2000-Flächen
- ... und weiteres



Wind Suchraumkulisse Region Neckar-Alb



■ Ausschluss: Naturschutz, Infrastruktur und Siedlungsfläche inkl. Vorsorgeabstände

▨ Vorsorgeabstände, -bereiche (bspw. Siedlung Wohnen 1000m)

Fachkonzept Artenschutz (LUBW)

■ Kategorie A

▨ Kategorie B

▨ Pflegezone des Biosphärengebietes

▬ FFH Gebiete (Prüfflächen)

▬ Vogelschutzgebiet

▬ Landschaftsschutzgebiete (ohne Natura 2000 Gebiete)

★ höchst raumbedeutsame Kulturdenkmale

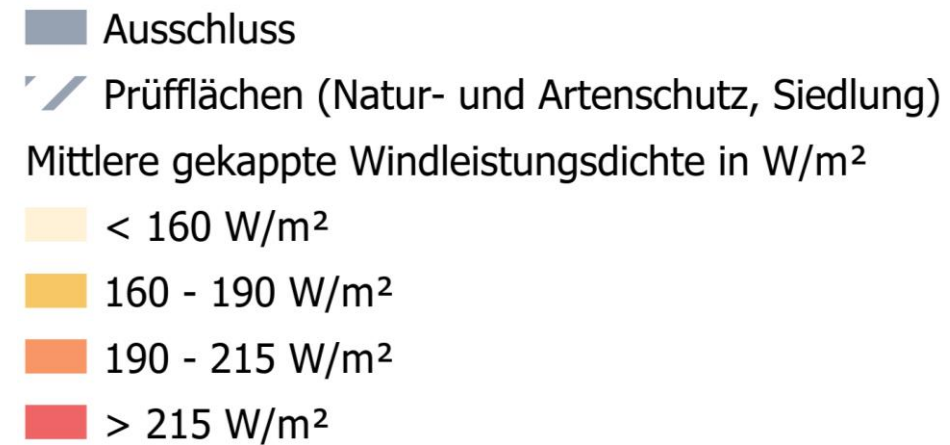
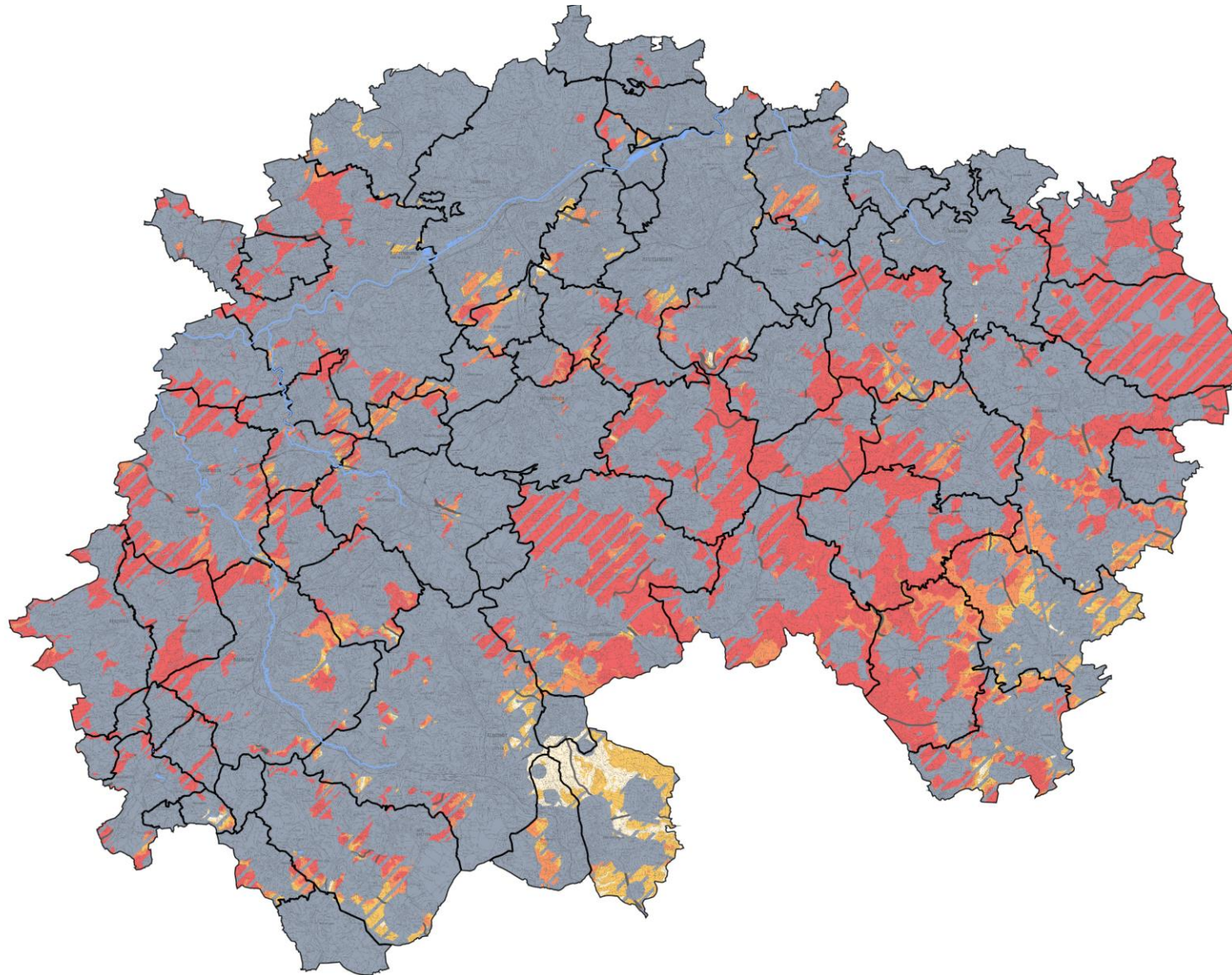
□ Untersuchungsradius der Sichtbarkeit (Kulturdenkmale)

Mittlere gekappte Wandleistungsdichte W/m^2

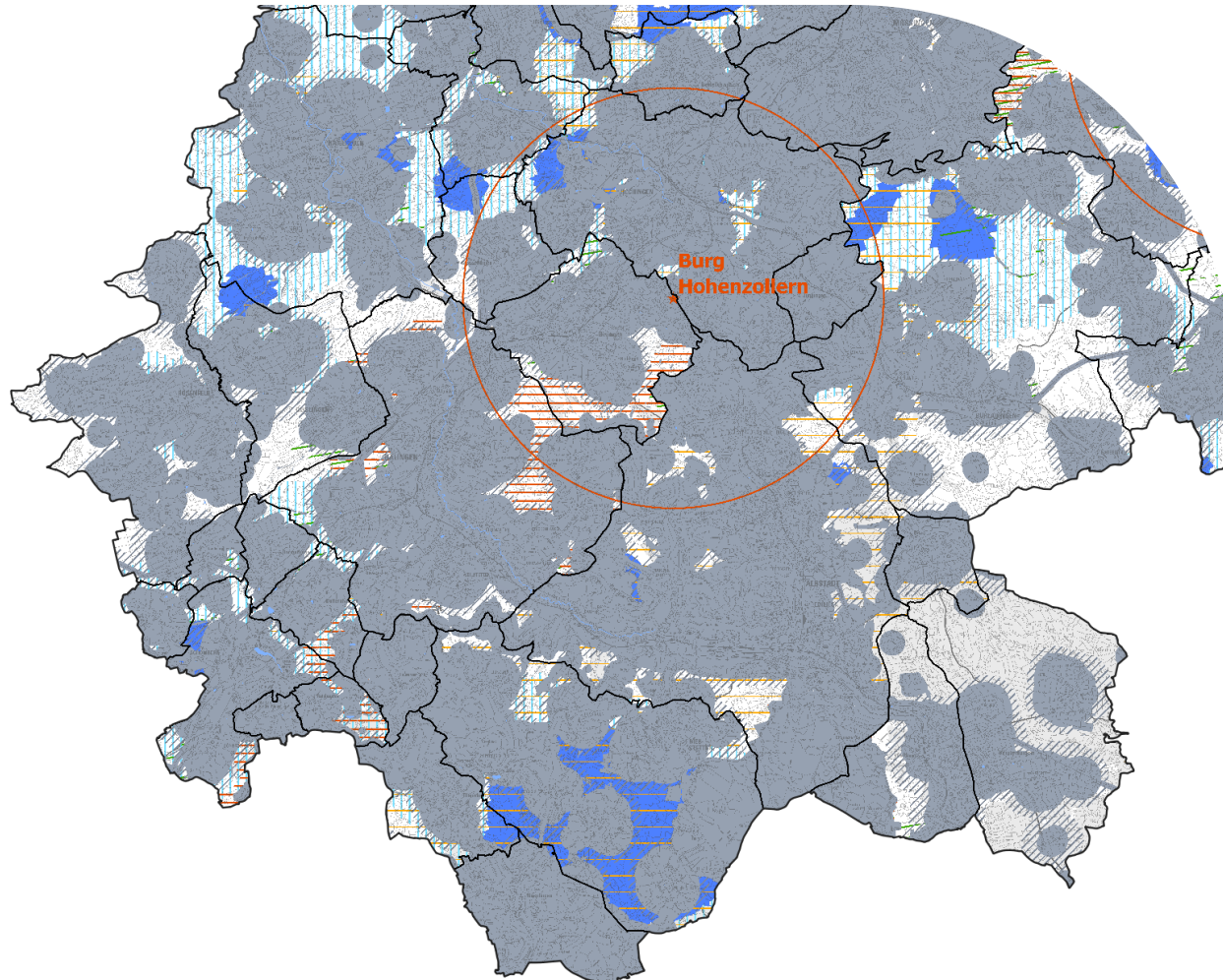
■ < 190



Windpotential in Suchraumkulisse

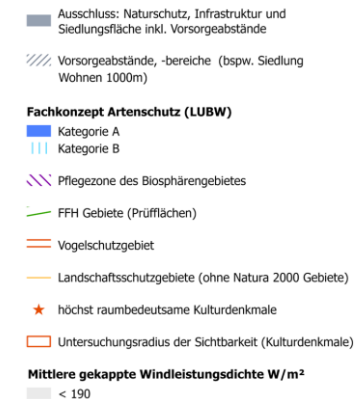


Wind Suchraumkulisse ZAK

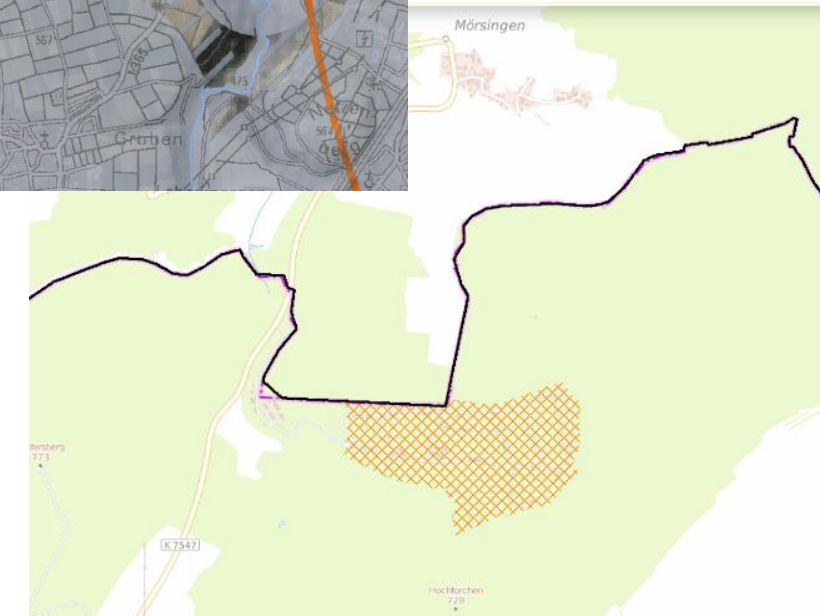
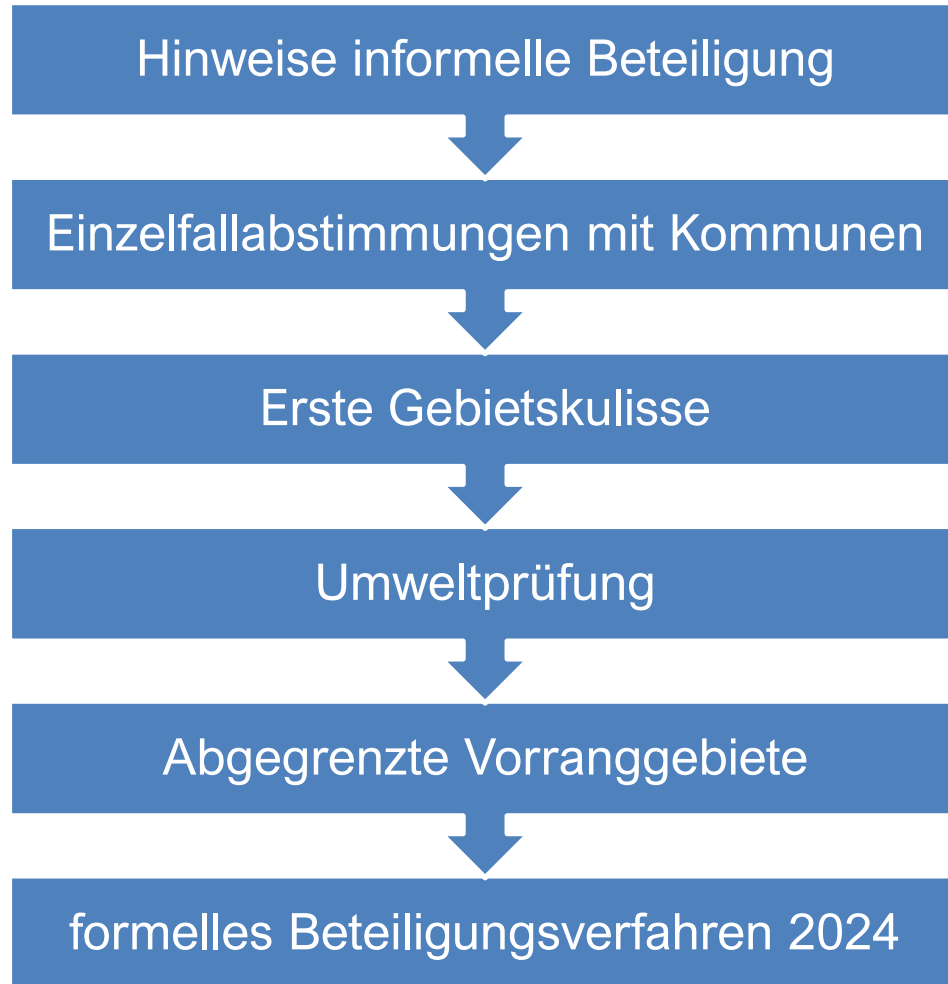


Prinzipien:

- Vorbelastete Standorte weiterentwickeln
- Blick über die Gemeindegrenze
- Überlastung vermeiden, konfliktarme Standorte finden
- Abstimmung mit Gemeinden



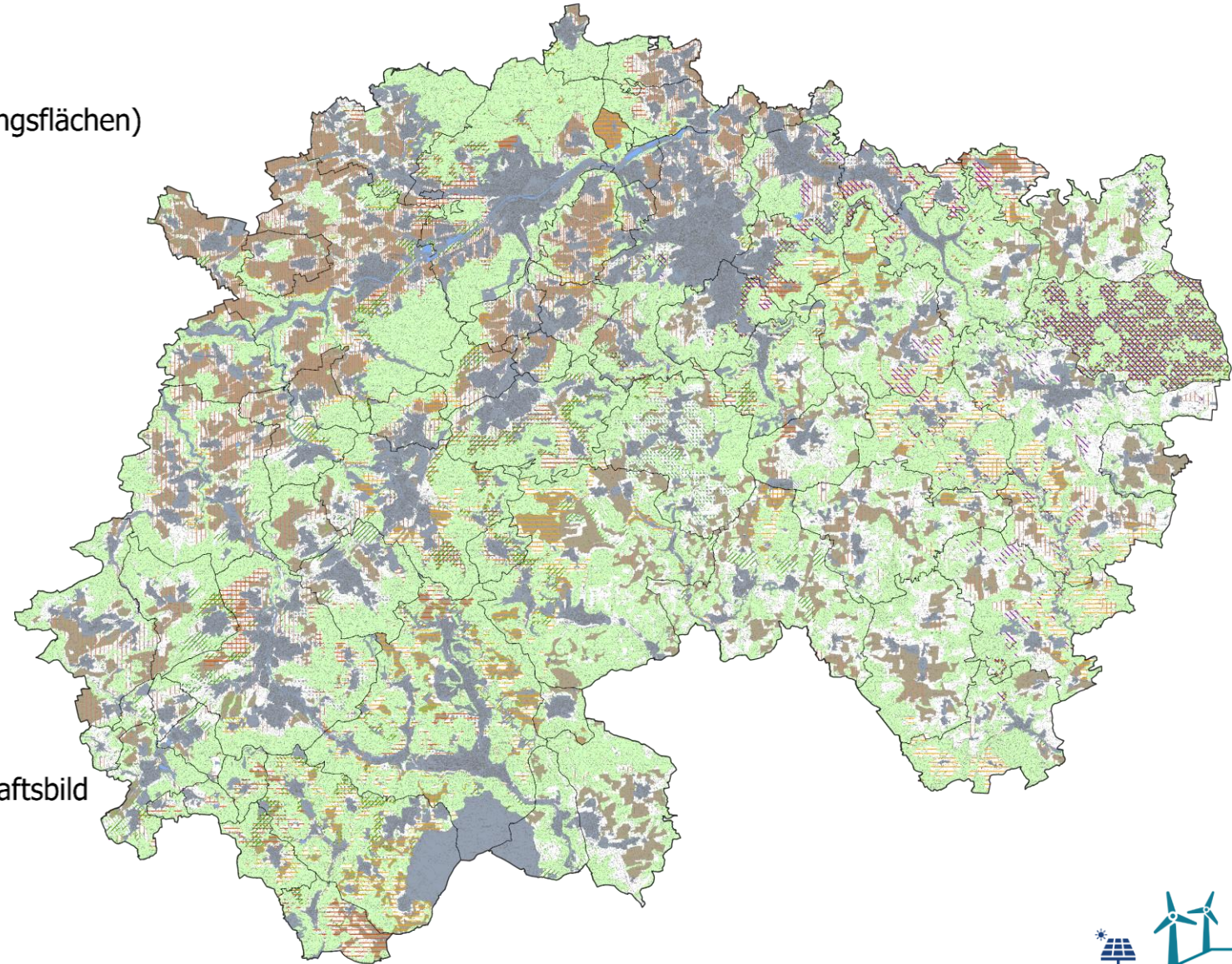
Wie kommen wir auf die konkreten Gebiete



Solar Suchraumkulisse Region Neckar-Alb



- Ausschluss (Naturschutz-, Infrastruktur- und Siedlungsflächen)
- ▨ Siedlungsfläche (Prüffläche)
- Wald (ab 1 ha)
- Vorranggebiet für Landwirtschaft (RVNA)
- ▨ Flurbilanzkarte 2022 - Vorrangflur
- ▨ Flurbilanzkarte 2022 - Vorbehaltsflur I
- ▨ Pflegezone des Biosphärengebietes
- ▨ FFH-Gebiet
- ▨ FFH Mähwiesen
- ▨ Vogelschutzgebiet
- ▨ Landschaftsschutzgebiet
- ▨ Heilquellenschutzgebiet Zone II
- ▨ Bereich mit besonderer Bedeutung für das Landschaftsbild



Wie geht's weiter?



- Planungsprozess in der Region auf gutem Weg
- Konstruktive Begleitung und Kooperation beim Planungsprozess durch Städte, Gemeinden und Behörden
- transparente Kommunikation zum komplexen Thema wird von Bürgerinnen und Bürgern wertgeschätzt, Rückmeldungen wertvoll für uns!
- Wir sind auf einem guten Weg, dass von Bund und Land vorgegebene Ziel gemeinsam zu erreichen, so wie es für die Region Neckar-Alb passend ist!



Planungsoffensive Erneuerbare Energien im Zollernalbkreis – wie planen wir?

Dr. Dirk Seidemann (Verbandsdirektor Regionalverband Neckar-Alb)

Gartenschau Balingen: Energiewende-Dialog 2023
Erneuerbare Energien in der Region Neckar-Alb: Wo wollen wir hin?