

# REGIONALPLAN Neckar-Alb 2013

RAUMNUTZUNGSKARTE\*  
Maßstab 1 : 50 000

## mit Festlegungen: Teilregionalplan Windenergie

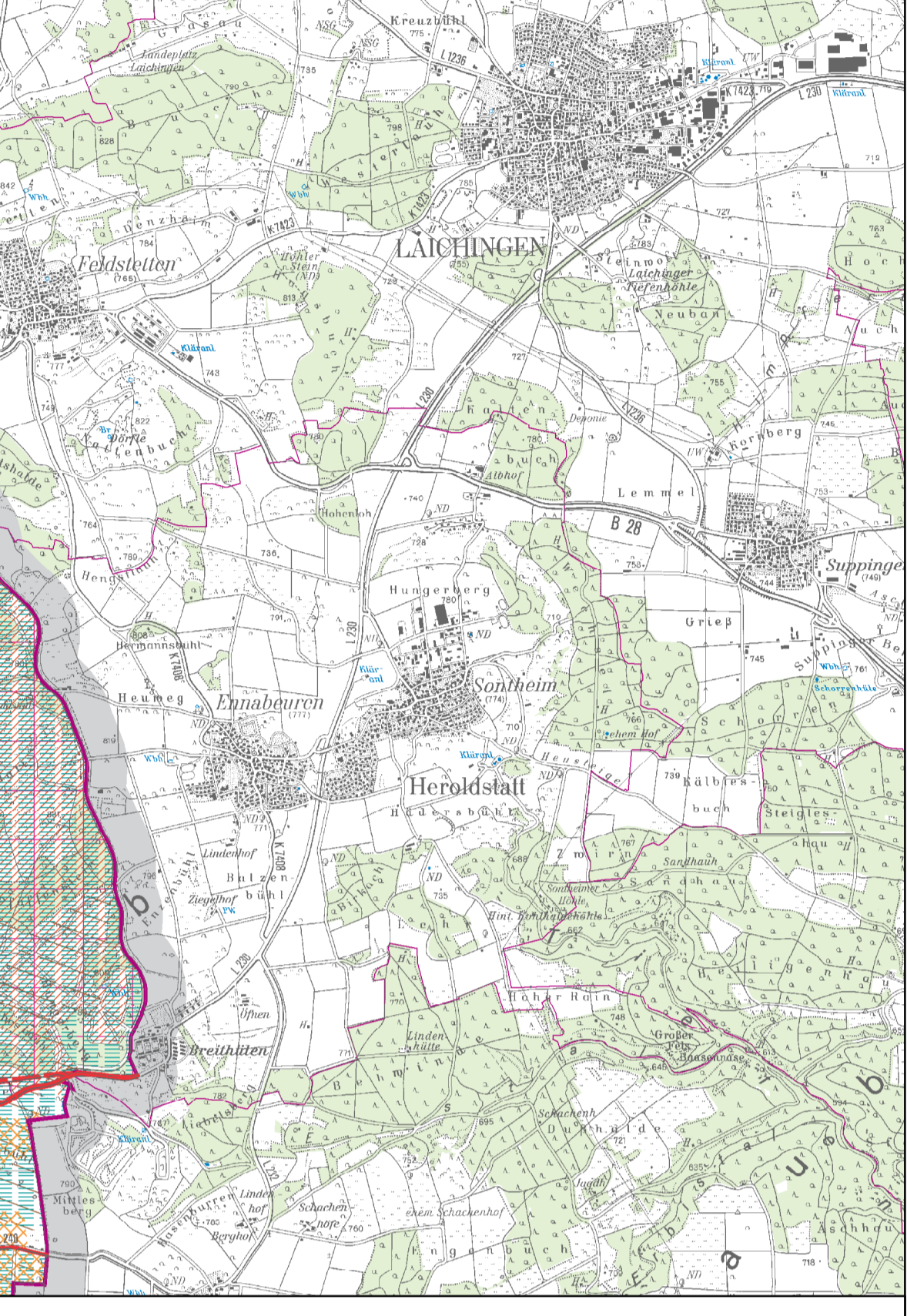
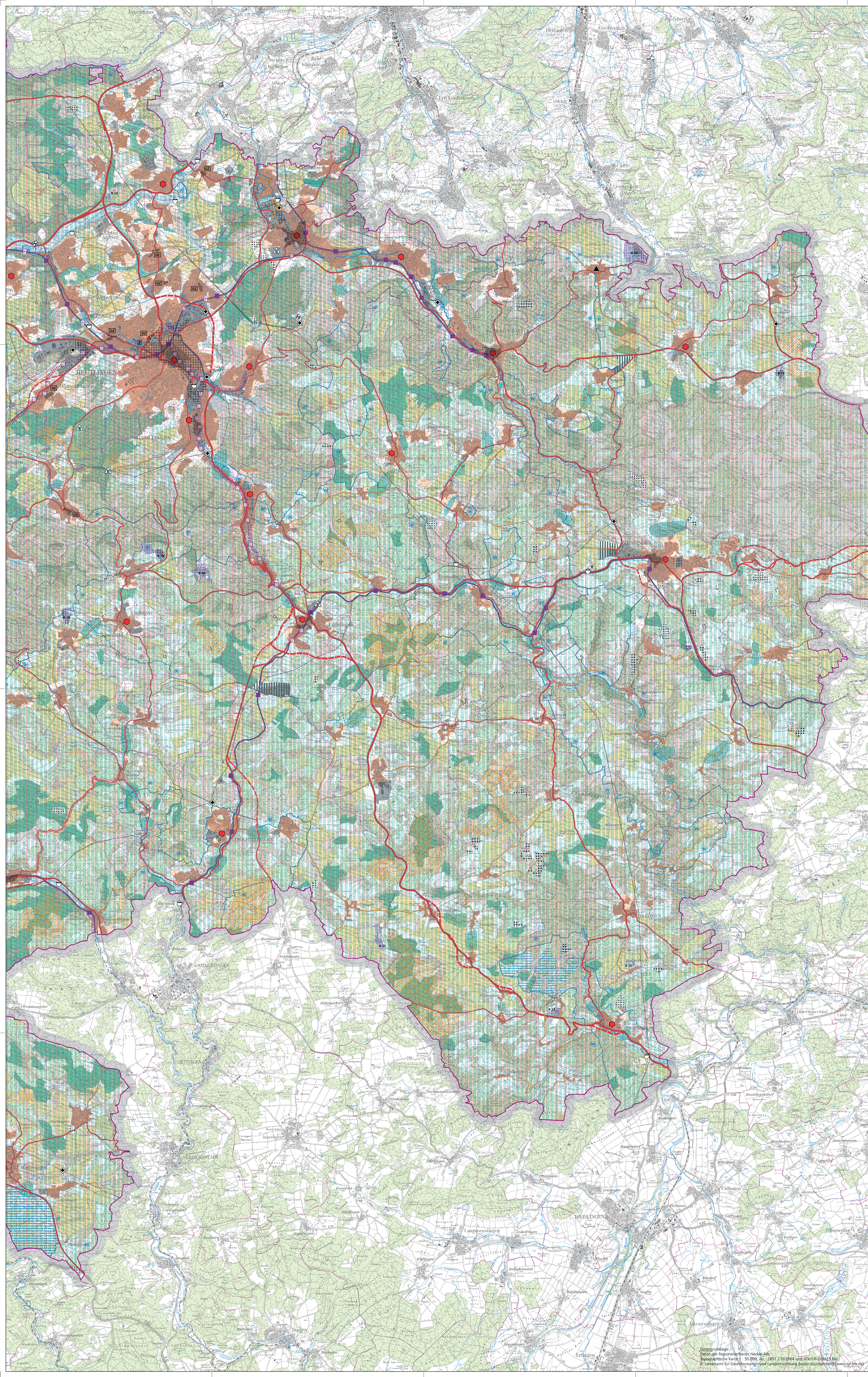
Satzungsbeschluss durch die Verbandsversammlung des Regionalverbands Neckar-Alb am 20. Januar 2026.  
Öffentliche Bekanntmachung der Anzeige des Teilregionalplans Windenergie des Regionalplans Neckar-Alb 2013 beim Ministerium für Landesentwicklung und Wohnen Baden-Württemberg am 06. Mai 2026.

Ausgefertigt: Mössingen, den 05. Mai 2026

*Eugen Höschele*  
Eugen Höschele  
Verbandsvorsitzender

Blatt Ost  Regionalverband  
Neckar-Alb

\* Konsolidierte Fassung, es gilt die genehmigte Fassung des Regionalplans 2013 und der jeweiligen 1. bis 5. Änderung des Regionalplans 2013 sowie des Teilregionalplans Solarenergie



### LEGENDE

- #### Regionale Siedlungsstruktur
- Siedlungsbereich, Gemeinde oder Gemeindeteil (VRG) (PS 2.4.1)
  - Gemeinde, in denen keine über die Eigenentwicklung hinausgehende Siedlungstätigkeit stattfinden soll (PS 2.4.2)
  - Regionalbedeutsamer Schwerpunkt für Industrie, Gewerbe und Dienstleistungseinrichtungen (VRG) (PS 2.4.3.2)
  - Standort für Einkaufszentren, großflächige Einzelhandelsbetriebe und sonstige großflächige Handelsbetriebe (VRG) (Zentralörtlicher Versorgungskern) \* (PS 2.4.3.2)
  - Standort für Einkaufszentren, großflächige Einzelhandelsbetriebe und sonstige großflächige Handelsbetriebe (VRG) (Ergebnisstandort) (PS 2.4.3.2)
  - Standort für Einkaufszentren, großflächige Einzelhandelsbetriebe und sonstige großflächige Handelsbetriebe (VRG) (Nebenzentrum) (PS 2.4.3.2)
  - Standort für Einkaufszentren, großflächige Einzelhandelsbetriebe und sonstige großflächige Handelsbetriebe (VRG) (Grund- und Nahversorgungszentrum) (PS 2.4.3.2)
  - Standort für Einkaufszentren, großflächige Einzelhandelsbetriebe und sonstige großflächige Handelsbetriebe (VRG) (Sonderstandort für bestimmte Sortimente) (PS 2.4.3.2)

\* Festlegungen zur Gemeinde Schönbarg sind von der Verbindlichkeit ausgenommen.

- Bestand Planung
- Siedlungsfläche Wohnen und Mischgebiet (überwiegend) (N)
  - Siedlungsfläche Industrie und Gewerbe (N)
  - Sonderfläche Bund (N)

- #### Regionale Freiraumstruktur
- Regionaler Grünzug (VRG) (PS 3.1.1)
  - Regionaler Grünzug (VBG) (PS 3.1.1)
  - Grünzäsur (VRG) (PS 3.1.2)
  - Gebiet für Naturschutz und Landschaftspflege (VRG) (PS 3.2.1)
  - Gebiet für Bodenerhaltung (VRG) (PS 3.2.2)
  - Gebiet für Landwirtschaft (VRG) (PS 3.2.3)
  - Gebiet für Forstwirtschaft (VRG) (PS 3.2.4)
  - Gebiet für Forstwirtschaft und Waldfunktionen (VRG) (PS 3.2.4)
  - Gebiet für Erholung (VRG) (PS 3.2.6)
  - Gebiet zur Sicherung von Wasservorkommen (VRG) (PS 3.3)
  - Gebiet für den vorbeugenden Hochwasserschutz (VRG) (PS 3.4)
  - Gebiet für den Abbau oberflächennaher Rohstoffe (VRG) (PS 3.5.1)
  - Gebiet zur Sicherung von Rohstoffen (VRG) (PS 3.5.2)

- Bestand Planung
- Wald (N)
  - Wasserschutzgebiet (N)
  - Heilquellenschutzgebiet (N)
  - Standorte für Hochwasserrückhaltebecken ab 50 000 m³ (N)

- #### Regionale Infrastruktur
- Trasse für Schienenverkehrs, Neubau (VRG) (PS 4.1.2)
  - Trasse für Schienenverkehrs, Ausbau (VRG) (PS 4.1.2)
  - Standort für Kombinierten Verkehr (VRG) (PS 4.1.3)
  - Gebiet für Standorte für regionalbedeutsame Windkraftanlagen (VRG) (PS 4.2.4.1)
  - Gebiet für Freiflächen-Photovoltaikanlagen (VRG) (PS 4.2.4.3)
  - Gebiet für Freiflächen-Photovoltaikanlagen (VBG) (PS 4.2.4.3)

- Bestand Planung
- Straße für den großräumigen Verkehr (N)
  - Straße für den überregionalen Verkehr (N)
  - Straße für den regionalen Verkehr (N)
  - Straße für den sonstigen Verkehr (N)
  - Ausbau von Straßen (N)
  - Eisenbahnstrecke (N)
  - Bahnhof, Haltepunkt (N)
  - Elektrifizierung (N)
  - Umspannwerk (N)
  - Kraftwerk (N) (Pumpspeicherkraftwerk)
  - Abfallbehandlungsanlage (N)
  - Kläranlage ab 10.000 EGW (N)
  - Hochspannungsfreileitung ab 110 kV (N)
  - Ferngasleitung (N)
  - Ölleitung (N)
  - Fernwasserleitung (N)

- #### Verwaltungsgrenzen
- Regionsgrenze (VRG = Vorranggebiet, VBG = Vorbehaltsgebiet, N = Nachrichtliche Übernahme, PS = Plansatz)
  - Gemeindegrenze